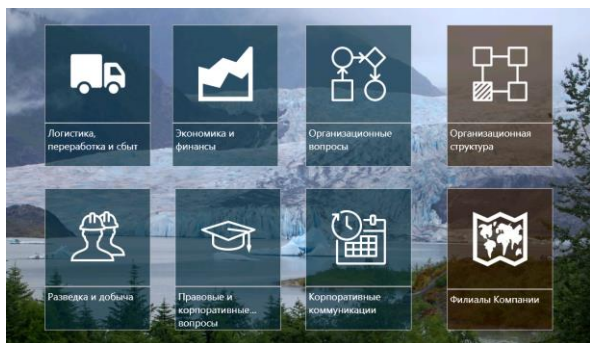


Решение представляет собой **готовую конфигурацию** для оценки эффективности работы менеджмента предприятия нефтегазовой отрасли, созданную в рамках единой платформы KPI Suite. В основе решения заложена адаптированная система мотивации персонала на основе выполнения ключевых показателей эффективности (KPI), а также выполнения стратегических задач для каждого руководителя в компании.

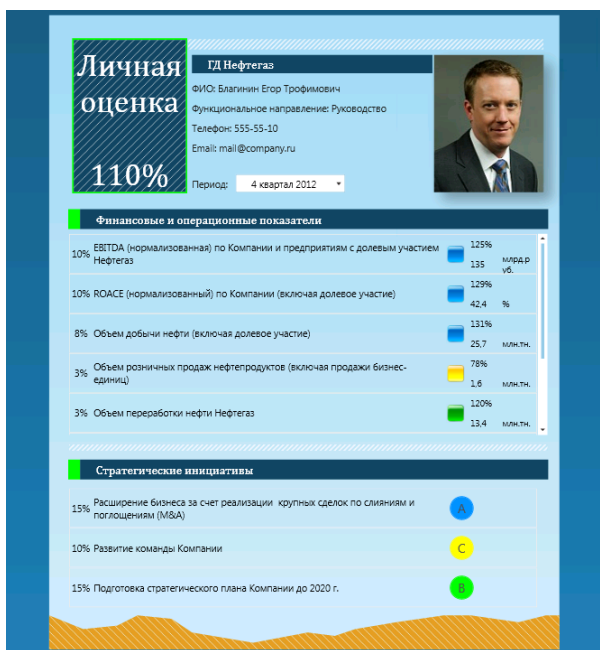
Основные задачи, решаемые системой

- Планирование по корпоративным и функциональным показателям на каждом организационном уровне
- Планирование стратегических задач по менеджерам
- Загрузка данных по фактическому выполнению показателей и стратегических задач
- Расчет эффективности подразделений предприятия на основании выполнения показателей и стратегических задач
- Представление результатов в виде карточек сотрудников и информационных панелей (dashboard).

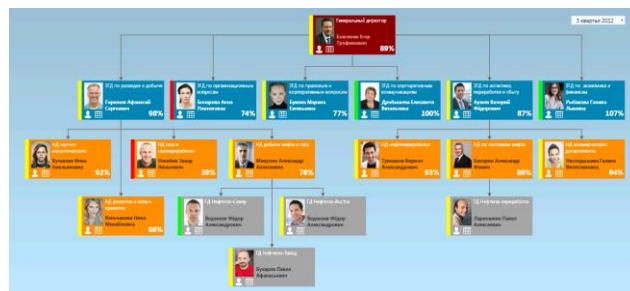
Работа начинается со стартового экрана, в котором отражены функциональные направления деятельности компании.



При выборе нужного направления отображается карточка ответственного за это направление руководителя. Каждый руководитель оценивается по выполнению показателей – корпоративных и функциональных, а также по выполнению стратегических инициатив (задач). Каждый показатель и стратегическая инициатива имеют свой вес, для расчета личной оценки - средневзвешенной оценки эффективности сотрудника за отчетный период.



Доступ к карточкам всех сотрудников компании предоставляется через организационную структуру компании.



Показатели хранят плановые и фактические значения поквартально.

Выполнение показателя рассчитывается исходя из сравнения факта с целевыми уровнями.

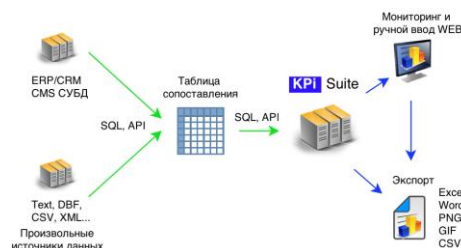
Индикатор имеет 4 цветовые градации:

- красный – худший результат
- желтый – цель не достигнута
- зеленый – цель достигнута
- синий – перевыполнение плана

Стратегические инициативы в системе имеют качественные балльные оценки в процентах.

Наименование	Код	Факт	Индикатор	Тренд	% Выполнения	Оценка
Все периоды	ALL		C		87,5 %	75,0 %
2012	Y2012		C		87,5 %	75,0 %
1 квартал 2012	Q201201		B		100,0 %	100,0 %
2 квартал 2012	Q201202		B		100,0 %	100,0 %
3 квартал 2012	Q201203		C		75,0 %	75,0 %
4 квартал 2012	Q201204		C			
2013	Y2013					
1 квартал 2013	Q201301					
2 квартал 2013	Q201302					
3 квартал 2013	Q201303					
4 квартал 2013	Q201304					

С помощью встроенной подсистемы интеграции можно загружать данные из внешних источников по расписанию в заранее созданные в системе KPI Suite структуры хранения данных.



Преимущества, получаемые от внедрения системы

- Своевременное информирование руководителей о критических ситуациях
- Уменьшение стоимости процесса сбора и консолидации данных за счет автоматизации
- Единая база данных для хранения показателей
- Автоматическое формирование отчетности
- Доступность результатов в онлайн
- Простота дальнейшей поддержки системы внутренними ресурсами